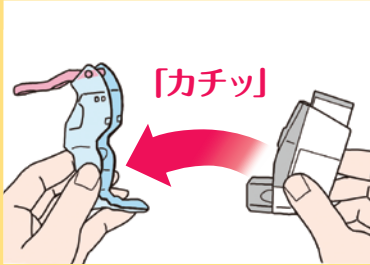


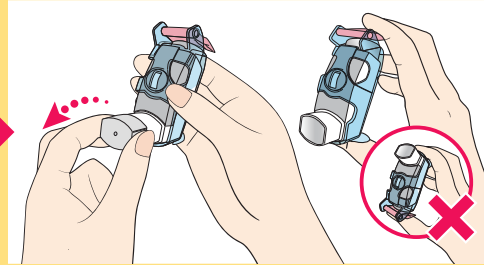
フルティフォーム®(フルプッシュ®装着時)の吸入方法

喘息の症状や発作がなくても、医師の指示に従い、毎日の吸入を欠かさないようにしましょう。
1日2回、朝と夜に、忘れずに吸入してください。保護者の方は、お子さんが誤った使い方をしないようにご注意ください。ひとりで吸入するのが難しい時は手伝ってあげてください。

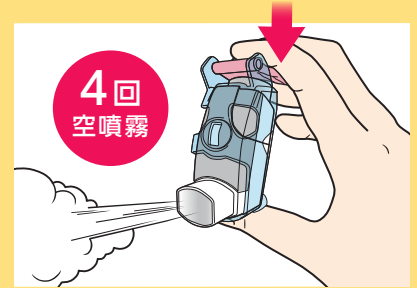
吸入準備



吸入器をフルプッシュ®の後方から差し込みます。
注) フルプッシュ®は毎回取り外す必要はありません。



キャップの左右を持ち、吸入器から外します。フルプッシュ®の底のどっぴりに親指をあて、レバーの端を人差し指と中指で支えて持ちます。



初めて噴霧する場合、または3日以上使用しなかった場合は、吸入器を体から離してよく振った後、4回レバーを押して空噴霧します。

吸入方法

1

吸入器をよく振り、軽く息を吐きます。



2

吸入口を軽く歯でくわえ、レバーを押し、薬をゆっくり深く吸い込みます。



3

吸入器を口から離し、できるだけ3秒以上、息を止めます。



4

ゆっくり息を吐き出します。



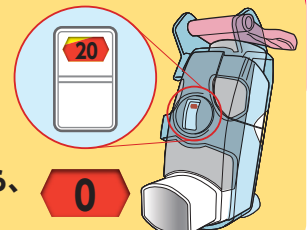
呼吸が落ち着いたら、1～4をもう一度繰り返します。(合計2吸入)

吸入後

口の中に付着したお薬を流すため、必ずうがいをさせてください。うがいは2回以上行いましょう。



カウンターを毎日確認し、表示が赤色になりましたら、医療機関を受診して新しいお薬の準備をしてください。カウンターが「0」になったら、吸入しないでください。

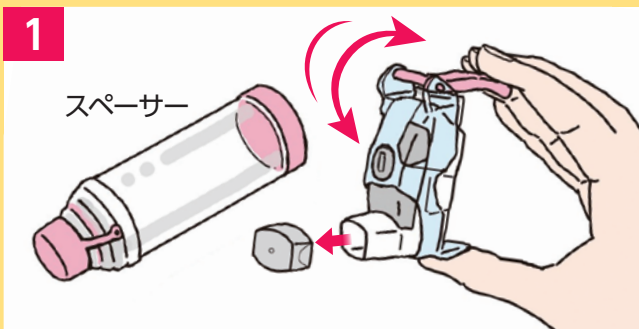


スパーサーを用いたフルティフォーム®の吸入方法

噴霧補助具のフルプッシュ®の装着方法については裏面をご覧ください。

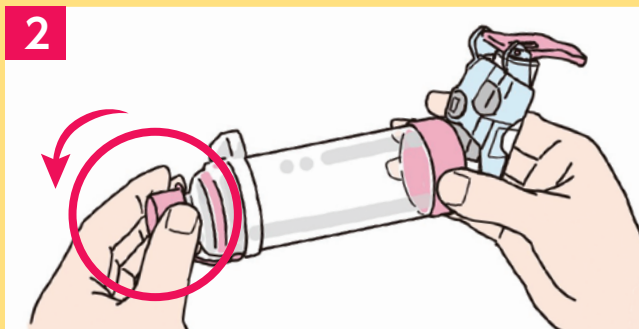
吸入方法

1



フルティフォーム®のキャップを外し、よく振ります。

2



吸入口をスパーサーに取り付けます。スパーサーのキャップを外します。

3



スパーサーのマウスピースと唇に隙間ができないようにくわえさせ、フルティフォーム®を1噴霧します。噴霧する時はスパーサーを水平にします。噴霧後は速やかに吸入してください。

4



「ゆっくり大きく吸い込んで」と吸入させます。

5



スパーサーから口を離し、「息を止めて」と息止めを確認します。息止めはできるだけ3秒以上、無理のない範囲で行ってください。「息を吐いて」とゆっくり息をさせ、呼吸が整うのを確認します。

(息止めが難しい場合はスパーサーをくわえたまま呼吸を5回ほど繰り返してください。スパーサーに吐いた息は通気口から排出されますので、くわえたまま呼吸をすれば薬を吸入できます。)

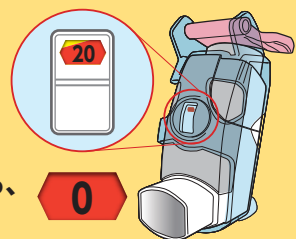
呼吸が落ち着いたら、**1**～**5**をもう一度繰り返します(合計2吸入)

吸入後

口の中に付着したお薬を流すため、**必ずうがい**をさせてください。うがいは2回以上行いましょう。



カウンターを毎日確認し、表示が赤色になりましたら、医療機関を受診して新しいお薬の準備をしてください。**カウンターが[0]になったら、吸入しないでください。**



「フルティフォーム®の使い方」の動画をwebサイトでご覧いただけます。

キョーリン製薬

管理用コード



作成年月：2023.4
ICFF0059